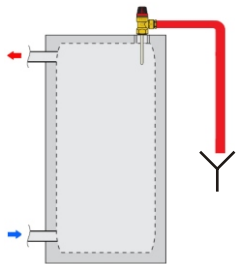
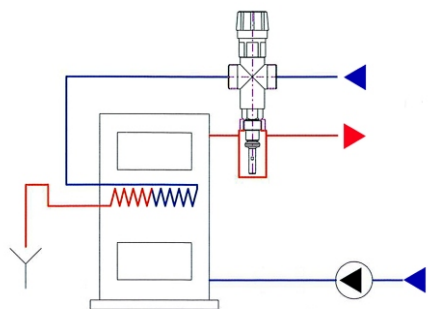


## ΘΕΡΜΟΣΤΑΤΙΚΕΣ ΒΑΛΒΙΔΕΣ ΑΣΦΑΛΕΙΑΣ ΕΚΤΟΝΩΣΗΣ / ΠΛΗΡΩΣΗΣ ΓΙΑ ΛΕΒΗΤΕΣ ΣΤΕΡΕΩΝ ΚΑΥΣΙΜΩΝ - ΤΖΑΚΙΩΝ, ΜΟΝΗΣ (Τ) - ΔΙΠΛΗΣ ΠΡΟΣΤΑΣΙΑΣ (Τ & Ρ)



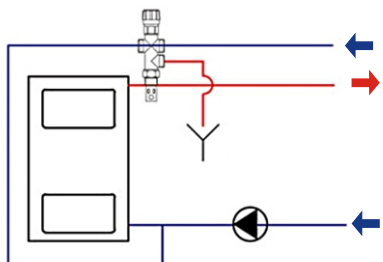
### 1) ΘΕΡΜΟΣΤΑΤΙΚΕΣ ΒΑΛΒΙΔΕΣ ΑΣΦΑΛΕΙΑΣ (ΔΙΠΛΗΣ) ΘΕΡΜΟΚΡΑΣΙΑΣ / ΠΙΕΣΗΣ

- ΕΡΓΟΣΤΑΣΙΑΚΗ ΡΥΘΜΙΣΗ ΠΙΕΣΗΣ ΑΝΟΙΓΜΑΤΟΣ: 3 - 4 - 6 - 7 - 8 bar
- ΘΕΡΜΟΚΡΑΣΙΑ ΑΝΟΙΓΜΑΤΟΣ: 90°C
- ΑΡΣ 1/2" & 3/4" x Ø 15 mm (10 kW)
- ΑΡΣ 3/4" x Ø 22 mm (25 kW)



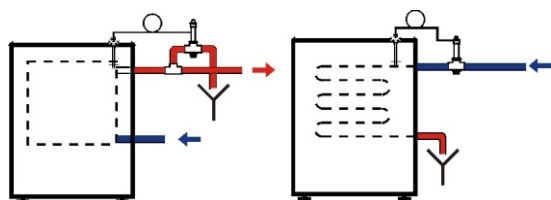
### 2) ΘΕΡΜΟΣΤΑΤΙΚΗ ΒΑΛΒΙΔΑ ΑΣΦΑΛΕΙΑΣ (ΠΛΗΡΩΣΗΣ) ΓΙΑ ΠΡΟΣΤΑΣΙΑ ΑΠΟ ΥΠΕΡΘΕΡΜΑΝΣΗ, ΓΙΑ ΛΕΒΗΤΕΣ ΜΕ ΕΝΑΛΛΑΚΤΗ ΨΥΞΗΣ.

- ΣΥΝΔΕΣΗ ΜΕ ΤΟ ΛΕΒΗΤΑ (ΣΥΣΤΗΜΑ ΘΕΡΜΑΝΣΗΣ): ΑΡΣ 1/2"
- ΣΥΝΔΕΣΗ ΜΕ ΠΑΡΟΧΗ ΚΡΥΟΥ ΝΕΡΟΥ : ΑΡΣ 3/4"
- ΘΕΡΜΟΚΡΑΣΙΑ ΑΝΟΙΓΜΑΤΟΣ: 97°C ± 2°C
- ΕΝΣΩΜΑΤΩΜΕΝΟ ΕΜΒΑΠΤΙΖΟΜΕΝΟ ΘΕΡΜΟΣΤΑΤΙΚΟ ΑΙΣΘΗΤΗΡΙΟ



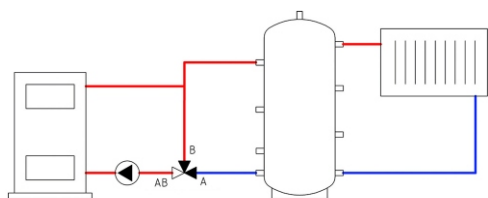
### 3) ΘΕΡΜΟΣΤΑΤΙΚΗ ΒΑΛΒΙΔΑ (ΔΙΟΔΗ) ΕΚΤΟΝΩΣΗΣ / ΠΛΗΡΩΣΗΣ ΓΙΑ ΠΡΟΣΤΑΣΙΑ ΑΠΟ ΥΠΕΡΘΕΡΜΑΝΣΗ, ΓΙΑ ΛΕΒΗΤΕΣ ΧΩΡΙΣ ΕΝΑΛΛΑΚΤΗ ΨΥΞΗΣ.

- ΣΥΝΔΕΣΗ ΜΕ ΤΟ ΛΕΒΗΤΑ, ΜΕ ΤΗΝ ΠΑΡΟΧΗ ΚΡΥΟΥ ΝΕΡΟΥ & ΤΗΝ ΑΠΟΧΕΤΕΥΣΗ: ΑΡΣ 3/4"
- ΘΕΡΜΟΚΡΑΣΙΑ ΑΝΟΙΓΜΑΤΟΣ: 95°C
- ΕΝΣΩΜΑΤΩΜΕΝΟ ΕΜΒΑΠΤΙΖΟΜΕΝΟ ΘΕΡΜΟΣΤΑΤΙΚΟ ΑΙΣΘΗΤΗΡΙΟ



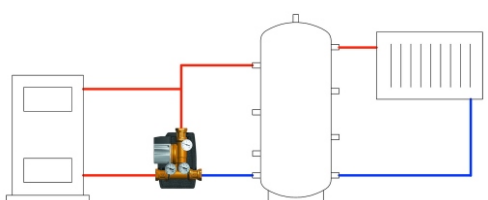
### 4) ΘΕΡΜΟΣΤΑΤΙΚΗ ΒΑΛΒΙΔΑ ΑΣΦΑΛΕΙΑΣ (ΕΚΤΟΝΩΣΗΣ), ΓΙΑ ΠΡΟΣΤΑΣΙΑ ΑΠΟ ΥΠΕΡΘΕΡΜΑΝΣΗ.

- ΣΥΝΔΕΣΗ: ΘΗΛ 3/4"
- ΜΕ ΔΙΠΛΟ ΘΕΡΜΟΣΤΑΤΙΚΟ ΑΙΣΘΗΤΗΡΙΟ ΑΠΟΣΤΑΣΕΩΣ L=1,3m, ΣΕ ΘΗΚΗ ΜΕ ΣΥΝΔΕΣΗ ΑΡΣ 1/2"
- ΘΕΡΜΟΚΡΑΣΙΑ ΑΝΟΙΓΜΑΤΟΣ: 97°C ± 2°C
- ΜΕΓΙΣΤΗ ΠΙΕΣΗ ΛΕΙΤΟΥΡΓΙΑΣ: 10 bar
- ΜΕ ΜΠΟΥΤΟΝ ΧΕΙΡΟΚΙΝΗΤΗΣ ΕΚΤΟΝΩΣΗΣ



### 5) ΘΕΡΜΟΣΤΑΤΙΚΕΣ ΒΑΛΒΙΔΕΣ ΑΝΑΜΙΞΕΩΣ, ΤΡΙΟΔΕΣ, ΜΕ ΑΥΤΟΜΑΤΗ ΕΞΙΣΟΡΡΟΠΗΣΗ ΦΟΡΤΙΟΥ (ΑΥΤΟΜΑΤΗ BY-PASS BALANCING).

- ΣΥΝΔΕΣΕΙΣ: ΘΗΛ 1", 1 1/4", (ΧΩΡΙΣ BY-PASS: ΘΗΛ 1 1/2", 2")
- ΒΑΛΒΙΔΕΣ ΜΕ ΘΕΡΜΟΚΡΑΣΙΕΣ ΕΞΟΔΟΥ: 45°C, 55°C, 65°C
- ΜΕΓΙΣΤΗ ΠΙΕΣΗ ΛΕΙΤΟΥΡΓΙΑΣ: 6 bar



### 6) ΘΕΡΜΟΒΑΡ ΘΕΡΜΟΣΤΑΤΙΚΗ ΜΟΝΑΔΑ ΑΝΑΚΥΚΛΟΦΟΡΙΑΣ (ΑΝΤΙΣΤΟΙΧΗ ΤΗΣ ΜΟΝΑΔΑΣ LADDOMAT).

- ΘΕΡΜΟΣΤΑΤΙΚΕΣ ΜΟΝΑΔΕΣ ΑΝΑΚΥΚΛΟΦΟΡΙΑΣ ΜΕ ΠΡΟΡΥΘΜΙΣΜΕΝΗ ΘΕΡΜΟΚΡΑΣΙΑ ΕΞΟΔΟΥ (55°C, 65°C, 70°C) ΓΙΑ ΣΥΝΔΕΣΗ ΣΤΗΝ ΕΠΙΣΤΡΟΦΗ ΤΟΥ ΛΕΒΗΤΑ ΣΤΕΡΕΩΝ ΚΑΥΣΙΜΩΝ
- ΣΥΝΔΕΣΕΙΣ: ΘΗΛ 1 1/4"
- ΠΕΡΙΛΑΜΒΑΝΕΙ: ΚΥΚΛΟΦΟΡΗΤΗ (GRUNDFOS UPSO 65 Low Energy), ΘΕΡΜΟΣΤΑΤΙΚΗ ΒΑΛΒΙΔΑ ΑΝΑΜΙΞΕΩΣ ΜΕ ΑΥΤΟΜΑΤΗ ΕΞΙΣΟΡΡΟΠΗΣΗ ΦΟΡΤΙΟΥ (BY-PASS), ΒΑΛΒΙΔΑ ΑΝΤΕΠΙΣΤΡΟΦΗΣ, 3 ΘΕΡΜΟΜΕΤΡΑ 0 ÷ 120°C, 3 ΣΦΑΙΡΙΚΕΣ ΒΑΝΕΣ, ΘΕΡΜΟΜΟΝΩΤΙΚΗ ΘΗΚΗ

